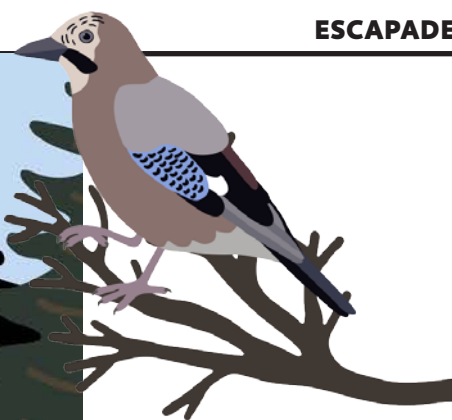




Un bol d'air à l'étang du Bois Neuf

Entre Étagnières et Assens (VD), un point d'eau semi-artificiel permet de prendre la pause: un foisonnement d'oiseaux, du martin-pêcheur au milan royal en passant par le colvert, profitent de ce **nouveau biotope**.

Texte: Patricia Brambilla Illustrations: Lisa Voisard



Il est rare que les citadins s'aventurent dans le Gros-de-Vaud. Comme une gêne à marcher dans l'arrière-pays, avec ses pesants labours et son grenier à grain. Mais pour Lisa Voisard, 28 ans, graphiste-illustratrice installée à Lausanne, l'escapade à l'étang du Bois Neuf, entre Étagnières et Assens, s'est imposée comme une évidence. Il faut dire qu'elle a grandi à Échallens, joli bourg entouré de champs céréaliers, et que, avec les années, la nature est devenue sa passion. «J'aime faire des balades pour regarder les oiseaux. C'est aussi un peu thérapeutique, ça décroche les soucis», dit celle qui s'évade aussi souvent que possible. Hauts de Montreux, bord du Léman aux petites heures, parcs urbains, tout est bon pour observer les volatiles, dont elle a tiré un magnifique ouvrage: *Ornithorama*, déjà en réimpression.

Reconnaître les oiseaux à leur cri
 Sitôt quitté le train, à la gare d'Étagnières, on traverse le village au pas de charge. Avec l'envie de bousculer les maisons pour arriver plus vite aux grands espaces. L'œil à l'affût et surtout l'oreille. «Les oiseaux, on les voit parfois, mais la plupart du temps, on les entend. Il faut savoir les reconnaître à leurs cris», dit Lisa Voisard qui s'entraîne aussi avec BirdNET, une application qui sert à identifier les chants d'oiseaux. L'appel d'un petit rouge-gorge n'échappe pas à son oreille musicienne – la jeune femme est aussi chanteuse et guitariste dans le groupe de métal Anachronism – tandis que le corvidé dessiné sur l'écusson de la maison de commune attire tout de suite son attention.

Une fois contourné la dernière bâtisse, le paysage s'ouvre d'un seul coup. Vastitude de collines et de champs laissant place au regard, qui prend soudain son envol. Une vieille grange qui bâille dans l'immensité, tout droit sortie d'un tableau de Hopper, un liseré de forêt dans le lointain, des tiges séchées de maïs comme une écriture interrom-

L'illustratrice Lisa Voisard aime se balader dans la nature et traduire ce qu'elle voit dans des illustrations un peu naïves faites de beaux aplats de couleurs vives.



Une femelle pic épeiche vient apporter le goûter à son rejeton.

pue affalée sur le sol. «Je me sens tout de suite plus apaisée dans cet espace ouvert. Ici, on devrait voir des rapaces, comme le milan royal.»

Le chemin se hâte vers la forêt du Bois Neuf, avec ses hauts conifères et ses feuillus dégarnis. Sitôt sous les arbres, les sonorités changent. Comme si l'on entrait dans une cage de verdure, remplie de piailllements de mésanges, pinsons, râlement de geai et même le cri plaintif d'une buse. «À moins que ce ne soit un étourneau... Il est très doué pour imiter ses congénères ainsi que les bruits de klaxon ou les sonneries de téléphone!», explique Lisa Voisard, qui aime tout particulièrement dessiner ce «petit clown».

Des dessins de tête

Pour ses croquis justement, beaux aplats de couleurs vives, l'illustratrice travaille peu sur le vif. Elle «prend des photos avec ses yeux», note parfois quelques détails. La réalisation du dessin se fera plus tard, dans le silence de la maison. «Je travaille mieux chez moi, moitié à la main, moitié à l'ordinateur. Je me documente et je fais toute la colorisation à l'écran.»

Une petite passerelle de bois invite les visiteurs au bord de l'étang strié de bouquets de saules aux branches jaune vif. On ne peut pas en faire le tour, mais le longer sur un seul côté,

bordé de panneaux didactiques et d'une place de pique-nique. Aménagé en 2015, le point d'eau a été garni de différents poissons, brochet, carpe, gardon, et il est depuis lors ouvert à la pêche. On guette le possible martin-pêcheur sur les berges, mais c'est un pic au vol ondulant qui effleure la crête des arbres de son cri caractéristique, «ça ressemble à un bruit de jouet pour chien», sourit Lisa Voisard.

On poursuit le chemin à travers les bois. Humidité des ronces, haute futaie rousse des conifères où l'on imagine toute une faune. Et soudain, la forêt s'interrompt, régurgitant ses visiteurs dans un paysage de brume. Un chemin d'ocre, droit comme un ruban, coupe en deux l'étendue des labours. Herbe jaune d'un côté et champ de colraves de l'autre avec, au loin, le massif enneigé du Jura. Une grande immobilité horizontale, qui laisse encore une fois toute la

place au regard. Lisa Voisard, elle, tend toujours l'oreille et repère ici le chant d'un merle, là-bas celui plus strident d'une sittelle.

S'émerveiller de la beauté des choses

À l'intersection, on tourne à angle droit, direction Assens, dont les toits émergent déjà. On enjambe un ruisseau, tandis qu'un bosquet de bouleaux joue sa partition claire sur la terre sombre et attire le regard de l'illustratrice. «Je m'intéresse aussi aux arbres. En fait, j'aime illustrer la nature par un dessin simplifié et ludique. Apprendre le décor dans lequel on vit.» Peut-être qu'elle en fera un prochain livre...

On contourne le champ Purju, avant de longer les terrains de foot déserts à cette heure. En remontant la petite route du Jura, une pie ouvre son éventail noir et blanc dans un vieux fruitier. «Ne pas s'arrêter de s'émerveiller de la beauté des choses, cette nature est un cadeau. Je ne veux pas moraliser les gens avec mes dessins, mais j'essaie de créer un intérêt pour ce qui est autour de nous depuis toujours.»

La gare est à deux pas. Au moment de monter dans le train, un coq pousse son cri. À croire que les oiseaux se sont donné le mot aujourd'hui pour présenter leur belle diversité. **MM**



Carnet de route

Départ: gare d'Étagnières (VD)
Arrivée: gare d'Assens en passant par l'étang du Bois Neuf
Comment s'y rendre: chemin de fer du Lausanne-Échallens-Bercher (LEB), départ tous les quarts d'heure
Distance: 3,5 km
Durée: 1 h 15 avec pauses d'observation de la faune
Difficulté: aucune
Variante: prolonger la balade jusqu'à Échallens (env. 7 km) par le pittoresque sentier du Talent. Compter 2 heures de plus.



Publicité

SENSATIONS DU WEEK-END



20%

sur tous les vins et les produits Lindt* – également sur les prix promotionnels!

Valable dans tous les points de vente Denner, sur denner.ch/shopdesvins et dans l'appli Denner.

*Excepté les vins mousseux, les Bordeaux Grands Crus 2018, les offres spéciales en ligne et les bouteilles vendues à la pièce dotées d'un autocollant de rabais jaune. Non cumulable avec des bons et des rabais accordés aux inaugurations et aux foires aux vins. Jusqu'à épuisement des stocks.

Valables les 26 et 27 février 2021

Un pour tous **DENNER**

Jusqu'à épuisement des stocks / sous réserve d'erreurs d'impression ou de composition / abonnez-vous maintenant: denner.ch/newsletter